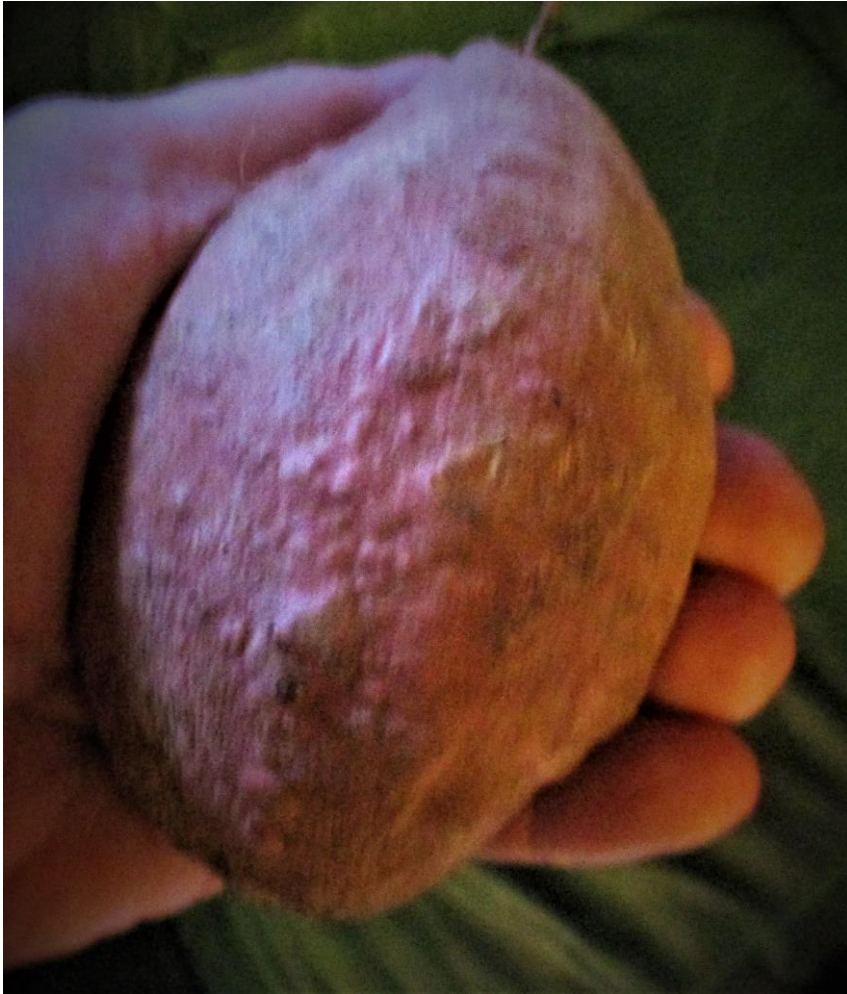


Der Versuch eine Süßkartoffel - unter ökologischen Berücksichtigung- anzubauen bzw. vorzukeimen.



Das Vorkeimen von Süßkartoffeln bereits im Januar ist dabei natürlich, so weiß man ja von der Speisekartoffel, sinnvoll? Dies dachte sich die Gartenfreundin auch, als sie sechs weggeworfene Süßkartoffeln in einem Karton am Straßenrand vorfand. Essen mochte sie diese nicht mehr, da sie nicht wusste, wie lange diese schon dort herumlagen. Sie suchte sich Informationen zu dieser kälteempfindlichen Knolle aus dem Internet heraus. Ihr Experiment, dass sie durchführte, misslang. Mit Maulwurferde als beste natürliche Anzuchterde in den geschenkten Blumenkartonagen, wie hier auf den Bildern, sorgte sie für beste Anwuchsbedingungen. Sie hatte jede Knolle, wie sie dies gelesen hatte, in acht gleiche Stücke, mit vorhandenen „Augen“, geschnitten und eingepflanzt.



Nach monatelangem Warten war die Ausbeute an jungen Pflanzen äußerst gering. Lediglich zwei kleine grüne Winzlinge zeigten sich, die sie nun in ein Beet einpflanzt hat.

